

甲 368
 貳等寢臺券

並型下段

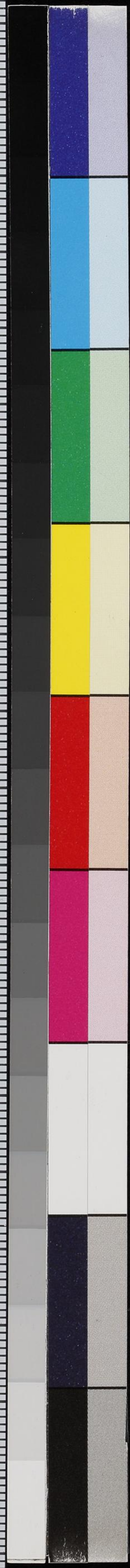
料金 四圓五拾錢

4月25日
 上野 列車

27 號寢臺車
 14 號寢臺
 2 號

一夜限有效、途中下車前途無效
 本片ハ下車ノ際改札掛員ニ渡サ
 レタシ

大正 12 年 4 月 25 日 發行
 上野驛



(A) 2nd Class
SLEEPING-BERTH TICKET

(Ordinary berth. Lower)

Charge Yen 4.50

Date

Starting Station.....

Train No.....

C a r No.....

Berth No.....

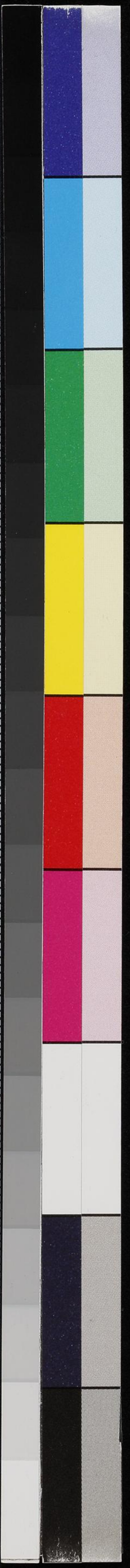
M.....

Good for one night by specified train only.

The holder is requested to deliver this coupon to the ticket collector at the destination station.

Issued.....19.....

UENO STATION



瀧野基督教會週報

昭和二十一年十一月二十五日 第八百八十八號

<p>少時開 祝黙禱 會</p> <p>四六〇</p>	<p>頌獻 米告金餐 之五</p>	<p>聖さ んじが 之五</p> <p>「イエスの言葉」 友野牧師</p>	<p>説い んじが 之五</p>	<p>聖さ んじが 之五</p> <p>「ロサイエニ」 友野牧師</p>	<p>少時開 祝黙禱 會</p>	<p>頌獻 米告金餐 之五</p>	<p>聖さ んじが 之五</p> <p>「イエスの言葉」 友野牧師</p>	<p>説い んじが 之五</p>	<p>聖さ んじが 之五</p> <p>「ロサイエニ」 友野牧師</p>	<p>少時開 祝黙禱 會</p>	<p>頌獻 米告金餐 之五</p>	<p>聖さ んじが 之五</p> <p>「イエスの言葉」 友野牧師</p>	<p>説い んじが 之五</p>	<p>聖さ んじが 之五</p> <p>「ロサイエニ」 友野牧師</p>
<p>少時開 祝黙禱 會</p>	<p>頌獻 米告金餐 之五</p>	<p>聖さ んじが 之五</p> <p>「イエスの言葉」 友野牧師</p>	<p>説い んじが 之五</p>	<p>聖さ んじが 之五</p> <p>「ロサイエニ」 友野牧師</p>	<p>少時開 祝黙禱 會</p>	<p>頌獻 米告金餐 之五</p>	<p>聖さ んじが 之五</p> <p>「イエスの言葉」 友野牧師</p>	<p>説い んじが 之五</p>	<p>聖さ んじが 之五</p> <p>「ロサイエニ」 友野牧師</p>	<p>少時開 祝黙禱 會</p>	<p>頌獻 米告金餐 之五</p>	<p>聖さ んじが 之五</p> <p>「イエスの言葉」 友野牧師</p>	<p>説い んじが 之五</p>	<p>聖さ んじが 之五</p> <p>「ロサイエニ」 友野牧師</p>

